

## 物流部運営支援



- 事業における物流の重要性を理解しつつも、十分にリソースが割けない中小企業・スタートアップに対し弊社メンバーが中長期的に運営に携わり、企業成長に応じた物流オペレーションの構築を実現します。

## Client Issues – 課題

- 販売やマーケにリソース投下しているため物流は兼任で成り行きの運営しているが、事業拡大を勘案すると物流部の立上げが急務。
- 物流オペレーションは兼任で回してきたため、物流選任担当者がいない、もしくは事務作業中心のメンバーばかりで、物流企画を考えられる人材がいない。
- 現状の物流オペレーションが、事業規模と照らし合わせて適正か(委託化やWMS導入要否の判定等)判断できる人材がいない。

## Our Value – 提供価値

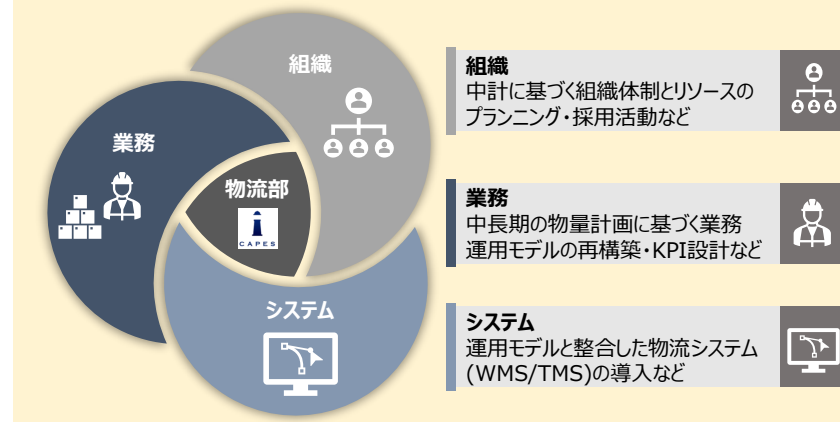
- ECやD2Cなど「顧客へのデリバリー」を前提とした事業モデルにおいては、物流を事業成長のボトルネックにしないことが肝要です。
- 事業戦略と整合がとれた物流企画力が求められる一方、物量が乏しい立上げ期においては、適切なスキルを持った物流専任の人材を確保することは非常に困難です。弊社メンバーが、コンサルティング契約での一時的な支援ではなく、貴社物流部として長期的に事業に参画し、組織・業務・システムを一貫で見ること、安定的な物流オペレーションを実現します。

## CAPES Methodology – 解決手法

### サイロ化により部分最適に陥る物流運営

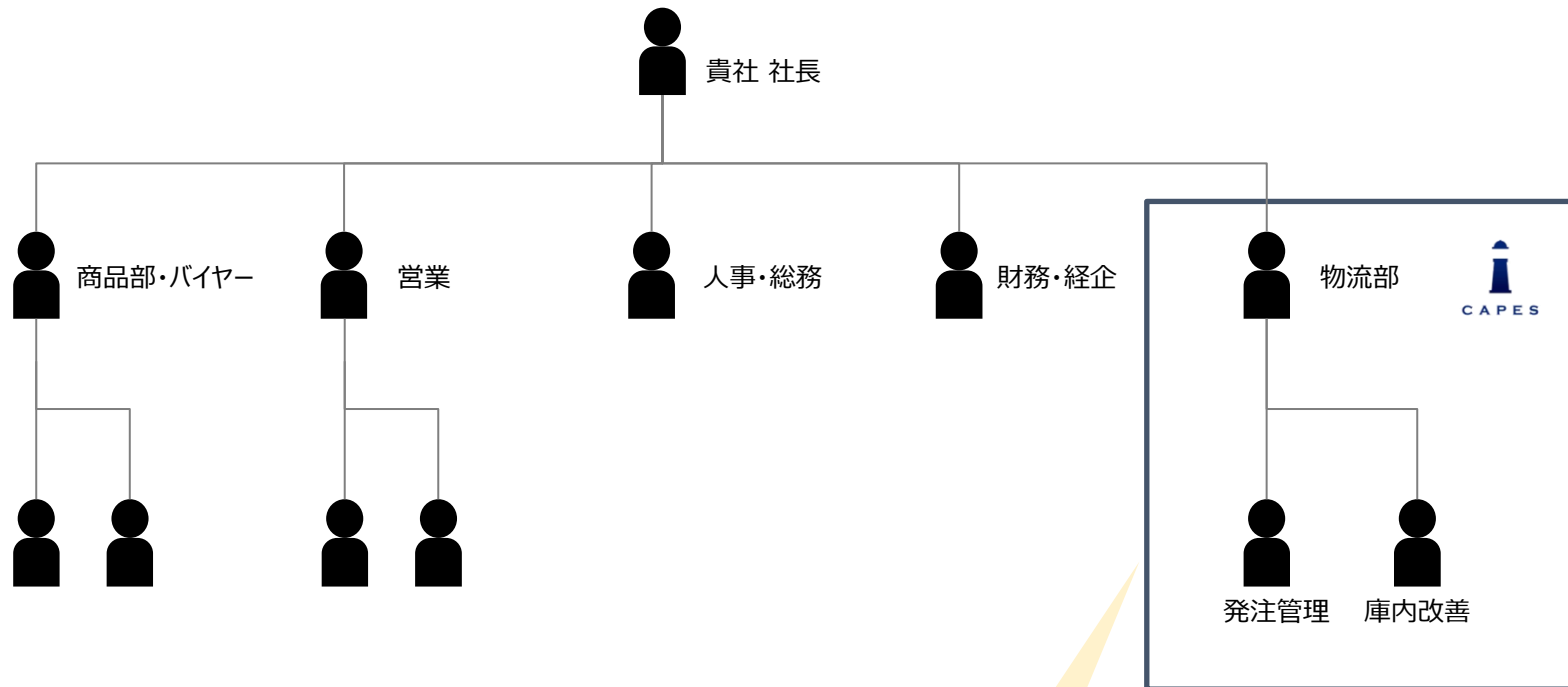


### 統合的な物流オペレーションの実現



- 事業における物流の重要性を理解しつつも、十分にリソースが割けない中小企業・スタートアップに対し弊社メンバーが中長期的に運営に携わり、企業成長に応じた物流オペレーションの構築を実現します。

## Operating Model – ご支援体制イメージ



物流部の人員を弊社が補填

- ✓ 物流オペレーションに関わる決裁については権限を委譲していただき、スピーディに意思決定し、施策を遂行してまいります。
- ✓ 必要に応じて貴社取引先との打ち合わせや取りも、貴社の一員として実行いたします。

- 事業における物流の重要性を理解しつつも、十分にリソースが割けない中小企業・スタートアップに対し弊社メンバーが中長期的に運営に携わり、企業成長に応じた物流オペレーションの構築を実現します。

## 事例 — 発酵デザインラボ株式会社の物流部として、事業発展に貢献

### 攻めの物流で最強の発酵商社を目指す。発酵部門とCAPESが資本業務提携

「世界の発酵みんな集まれ！」を合言葉に、発酵にまつわる幅広い商品を扱っている発酵部門（所在地：東京都・下北沢 BONUS TRACK内、運営：発酵デザインラボ株式会社、代表取締役：小倉ヒラク）は、コンサルティング・人材育成・デザイン・ブランド事業などを通じて日本の物流領域の革新をミッションとする株式会社CAPES（代表取締役：西尾浩紀 所在地：東京都千代田区）と資本業務提携したことをお知らせします。

