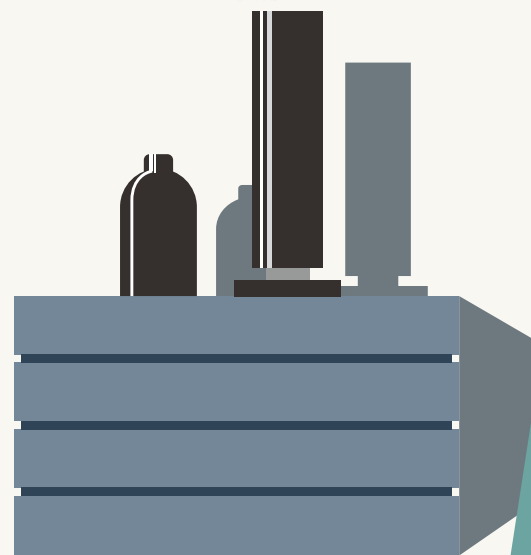


Laaveen

物流空間を“香り”で彩り、選ばれる職場へ。
一流ホテル御用達のアロマディフューザー



こんな方におすすめ



スタッフさんの就労環境を良くしたいと思っている方



人材不足に困っている方



新規就労者に対して差別化を考えている方



長期就労してもらいたい方



スタッフさんにリラックスしてもらいたい方



外部来訪者に良い印象を与えたい方

Index

01 物流会社が抱える課題

02 物流に香りを届けた先にある
わたしたちが思い描く未来

03 Laaveen とは?

04 香りが空間に与える効果

05 香りのラインアップ

06 利用シーン

07 Laaveen の使い方

08 導入事例

09 料金プラン

10 導入方法

11 FAQ

12 デモスペースのご案内

13 トライアルプランのご案内

物流現場が抱える課題


選ばれるために何ができるのか

物流業界はかねてより慢性的な人手不足が大きな問題となっており、日々の現場運営の中でも人の確保に苦労されたり、今は良くてもこの先も安定的に人が確保できるのか、お悩みではないでしょうか。

自動化を推進したり、時給を上げるなどの対策を講じられている状況下で、スタッフさんの就労環境を心地よくしていく取り組みをされている現場も増えてきています。

肉体的な負担が少なく、良い労働条件が重要なのはもちろんのこと、心地よく働ける環境づくりも大事な時代となってきています。





物流に香りを届けた先にある
わたしたちが思い描く未来

豊かな現場に人が集まる

わたしたちは就労環境の改善施策の一つとして、香りを取り入れた空間づくりを提案します。

一流ホテルのエントランスやハイブランドの店舗など、その空間に足を踏み入れた瞬間に香りによって心地よさを感じたことはありませんか？

良い香りのする空間では、人は「心地よい空間にまだ居たい」という心理が働き、その空間に対してポジティブな印象を持ちます。香りには人の気持ちに大きな影響を与える力があり、空間づくりにおいて重要な役割を果たします。

出勤時に通るエントランスや更衣室、休憩室に足を踏み入れた瞬間、そんな時に豊かな香りがしたら気持ちがパッと明るくなりませんか？

豊かな香りで心地よい就労環境をつくることは、スタッフさんが働きたい環境に近づき、人手不足を解決する糸口の一つになるのではないのでしょうか。

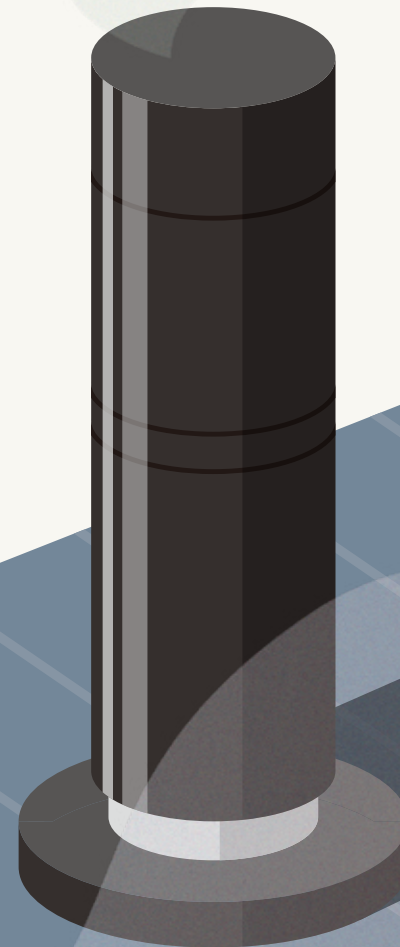


Laaveen とは？

- 一流ホテルならぬ、
- 一流の物流現場を求めて。

株式会社フィッツコーポレーションが手がける、空間にとって非常に重要な「第0印象」をつくるフレグランスです。ロビーに足を踏み入れた瞬間、客室の扉を開いた瞬間、全身をふわっと包み込む心地よい香りで、その空間を豊かに彩ります。

わたしたちは心地よい空間づくりには香りの品質も大事だと考えます。Laaveen を物流現場に取り入れることで、一流のホテルで体感するような豊かな香りを物流現場に広げていきたいと考えてます。



香りが空間に与える効果

「臭い」から「香り」へ。



ストレスの減少

汗水垂らして働くことは賛辞されるべきことですが、それでも実際の汗の臭いが充満した空間を心地良いとは言い難いはず。香りを導入することで、空間が良い香りに包まれるだけでなく、リラックスできる空間になります。



業務効率の向上

集中力を要する反復作業や重労働など、心身への緊張や負荷がかかりやすい物流の現場。そんな現場だからこそ、香りを通してほどよくリフレッシュすることで、個々のパフォーマンスUPにもつながります。



ブランディング

長年「3K」と言われ続けている物流業界。業界全体として人手不足が叫ばれていますが、選ばれる会社になるための施策が打てずにいる企業も少なくありません。働きやすい環境づくりをすることで他社との差別化の足掛かりを生み出すことができます。

香りのラインアップ

100%米国製、IFRA基準に準拠した物質を使用しています。

サンタルム

Santalum



ウォーム/ウッディ/サンダルウッド

Keyword

キーワード

Incense tone

香調

View of the world

世界観

Main note

メインノート

サンダルウッド、レザー、パピルス、ベア、メロン、ユーカリ、ジャスミン、ワイルドリリー、パニラフラワー、アンバー、シダーウッド、ムスク

ゼスティホワイトティー

Zesty white tea



ゼスティオレンジ/ホワイトティー/バンブーアコード

穏やかな静寂に包まれる、心安らくアロマティックフローラルノート。

旅先、誰もいない自然の中メディテーションをするような穏やかさ。静かな山の頂上に立ち、目を閉じる。ゆっくり呼吸すると体の内側から湧き上がる温かなエネルギー。その瞬間に全身を包み込む無限の愛。別世界へ、そして内なる世界への旅。

ホワイトティー、オレンジ、ジャスミン、ローズ、タイム、ベルガモット、レモン、セージ、サンダルウッド、シダー、ムスク

ホワイトティーアロエ

W Hotel Maldives



オーシャンノート/アロエ/シトラス

海のように爽やかなフレッシュシトラスフローラルノート。

エーゲ海の太陽がサントリーニ島イアの白壁を照りつける。遠くに広がるのはターコイズブルーの空と海。隠れ家へと続く道に生い茂る芳しいジャスミンとバラ。レモンの木を日陰にまどろむ。夢に出てくるような、地中海でのひと夏の思い出。

オーシャンノート、レモン、ベルガモット、クローブ、ジャスミン、ダマスクローズ、リリーオブザバレー、アンバー、シダーウッド、ムスク

フレッシュホワイトティー

Fresh white tea



アロマティック/ソフトフローラル/ホワイトティー

大胆かつパワフル、ポジティブに溢れるシトラスアロマノート。

この可能性に満ちた世界で、わたしたちの魂は旅をし、創造し、行く先々で奇跡に出会う。心臓はシンフォニーのように鼓動し、目に映る空はこれまでにない鮮やかな青。わたしたちの足元には花が咲き乱れ、風は抱擁を求めするようにそよぐ。人生は魔法。愛あるものにはすべて価値がある。

ホワイトティー、ジャスミン、ローズ、タイム、ベルガモット、レモン、セージ、サンダルウッド、シダー、ムスク

レモングラス・ベルガモット

Marriott



ゼスティ/ブライト/シトラス

五感を魅了する、神秘的で崇高なシトラスノート。

極東のどこかに存在する魔法の庭。そこは幻想と希望の地。鏡のように澄んだ水の中に浮かぶスイレン。サファイアやエメラルドの羽を広げた荘厳なクジャクが現れ、その気高さと美しさに心を奪われる。あなたの五感を魅了し刺激する、色鮮やかなオアシス。

レモングラス、ベルガモット、ジャスミン、ユズ、ココナッツ、シトロプロッサム、スイレンの花、ヘリオトロープ、レモンリーフ、アンバー、ムスク

利用シーン

#01

Entrance

エントランス



#02

Guest room

来賓スペース



#03

Rest room

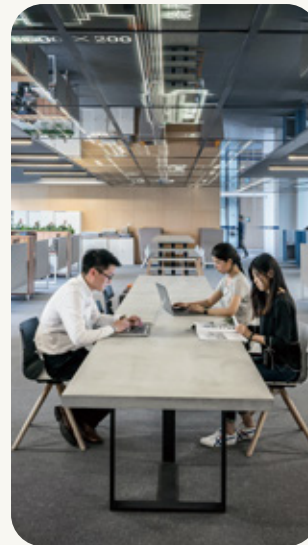
休憩室



#04

Office

事務所



#05

Meeting room

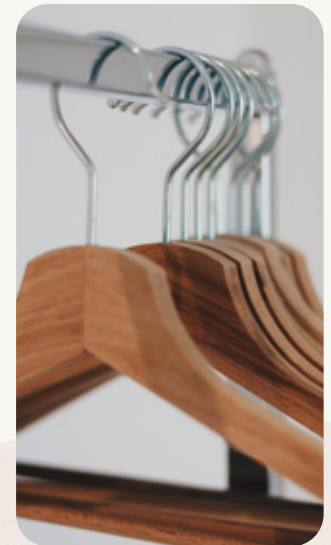
会議室



#06

Locker room

更衣室





Laaveenの使い方

簡単4STEPで導入が可能

STEP
01

本体を開ける



STEP
02

内部カートリッジを出す



STEP
03

専用オイルを注ぐ



STEP
04

本体を閉める



導入事例

世界の一流ホテルから、ベンチャー企業のオフィス、物流施設まで幅広く導入をしています。

Hotel

- Hilton Hotels & Resorts (ヒルトン・ホテルズ&リゾート)
- BELLAGIO (ベラージオ)
- EQUINOX HOTEL (エクイノックスホテル)
- Marriott Hotels (マリオットホテル)
- W MALDIVES (Wモルディブ)

Coworking

- INDUSTRIOUS (インダストリアス)

Logistics

- PROLOGIS (プロロジス)
- ヤマト運輸株式会社

Real estate

- EQ Office (イーキューオフィス)
- 大林新星和不動産

料金プラン

シーンに合わせてプランをお選びいただけます。

機器

クイーンプラン
Queen plan



レンタル費用

¥9,000 / 月
約¥300/日

部屋の広さ

20畳 (37㎡)

アロマ容量

115ml

キングプラン
King plan



¥15,000 / 月
約¥500/日

46畳 (84㎡)

230ml



※初期費用0円
※上記費用には、機器レンタルとアロマ使用料が含まれています。
※アロマを2ヶ月に1本お届けします。

導入方法

ご検討～導入まで徹底サポートいたします。



FAQ

Q1. 荷物に香りが移らないですか？

Laaveen のディフューザーが発する香りはほどよい強さのため、荷物に香りが移るということは基本的には起こらないと考えています。しかしディフューザーのすぐ傍に長時間荷物を置いたりすると、香りが移る恐れがあります。香りを移したくないものは、ディフューザーからなるべく遠ざけていただくことをお勧めします。

Q2. いろんな人が働く環境下での香りの設定はどう考えたらいいですか？

香りは濃度によって印象が変わるデリケートな存在です。最初は「感じるか、感じないか」程度の弱めで設定いただき、香りの強弱、種類や快・不快について、同じ環境で働くメンバーの方々の意見も聞きながら調整し、最適な設定を見つけていくことをお勧めします。

Q3. 自分で香りの強弱を調整できますか？

可能です。詳しくは導入時にお渡しする Laaveen 設定マニュアル資料をご参照ください。

Q4. 途中で香りの種類を変更できますか？

可能です。Laaveen のお問い合わせ先にご連絡ください。

Q5. プランを変更したい時はどうすればいいですか？

可能です。Laaveen のお問い合わせ先にご連絡ください。

Q6. 故障した時はどうすればいいですか？

コンセントを抜き差ししても復旧しなかった場合、交換のご対応をいたします。Laaveen のお問い合わせ先より「ディフューザーの故障・交換について相談」と記載してご連絡ください。すぐにご対応いたします。

Q7. 使用をやめたい時はどうすればいいですか？

Laaveen のお問い合わせ先にご連絡いただき、ご解約のお手続きをご案内いたします。



Laaveen のお問い合わせ先はこちら

株式会社フィッツコーポレーション
laaveen@fits-japan.com

デモスペースのご案内

LOGISTICS
CULTURE
PLACE

余余

所在地 153-0042 東京都目黒区青葉台3-1-6
株式会社CAPES

定休日 土日・祝

最寄駅 京王井の頭線「神泉駅」

※臨時閉館の場合がありますので、ご来場の際はお問い合わせ・確認の上、ご来場くださいませ。



Trial plan

トライアルプランのご案内

まずは1ヶ月のトライアルで Laaveen の香りをお試しください。

設置から
1ヶ月無料

フレグランスは
1種類のみ

